

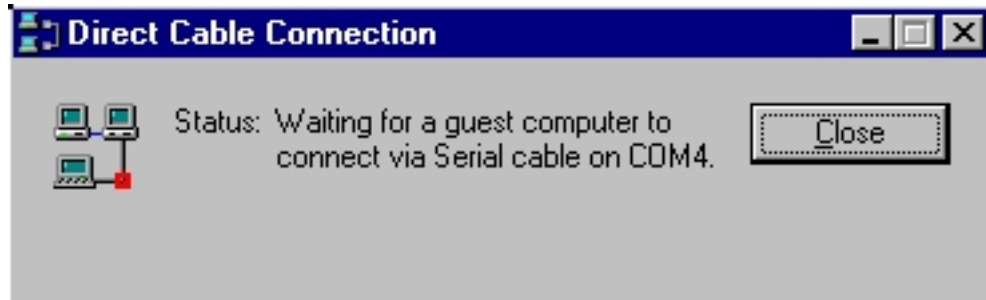
DCC'nin Infrare üzerinden kullanımı normal DCC bağlantısı ile hemen hemen aynıdır. Ancak dikkat etmeniz gereken bazı noktalar da yok değil.

Bu anlatılanlar



için geçerlidir.

DCC "Guest" makinayı çalıştırmadan önce DCC-"Host" çalışır durumda ve COM4 portu üzerinden ve kendisine bağlantı yapılmasını bekler halde olmalıdır:



Şimdi DCC "Guest" makinasını aynen COM4 üzerinden bağlanacak şekilde başlatalım.

**Eğer bağlantı kurulamaz ve alttaki mesajı alırsanız;**

### Direct Cable Connection



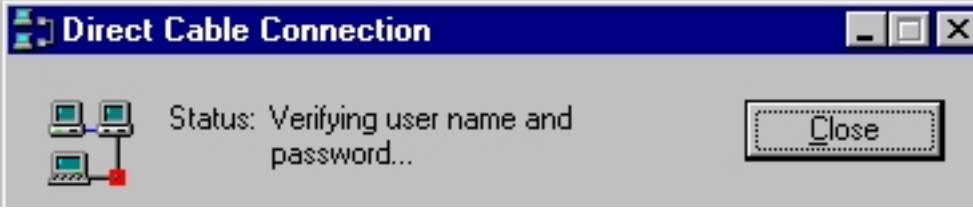
Cannot connect to the host computer.

Make sure you have run Direct Cable Connection on the host computer and you have connected your computers.

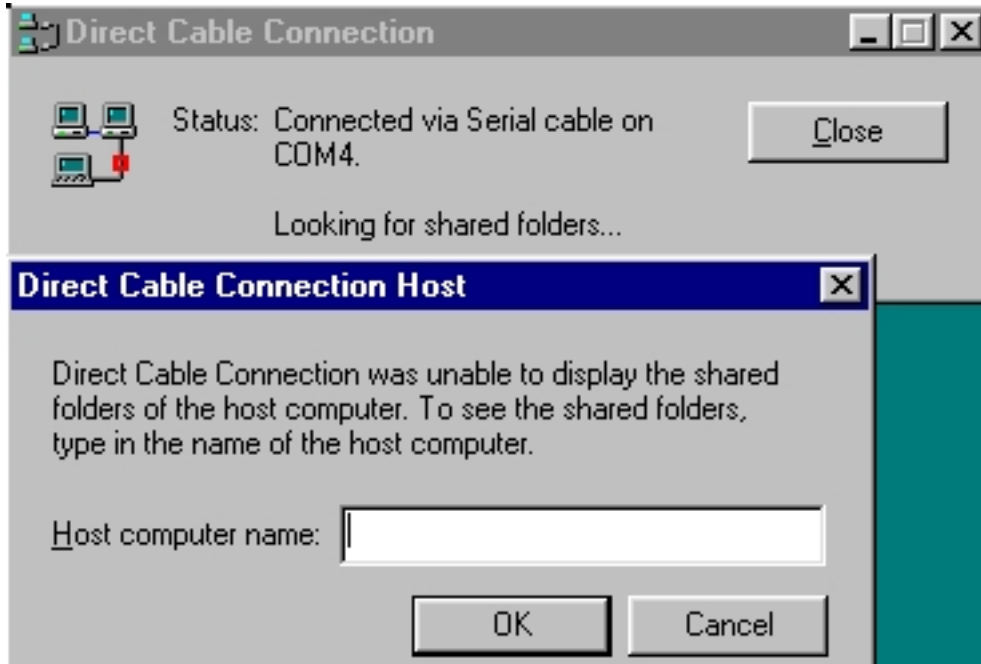
OK

Help

Her iki Bilgisayarın COM portları aynı harddiskte bulunmamasızın birbirini görüyor olmalıdır.  
**Bağlantı kurulunca;**



NetBEUI kullanmadığımız için (infrared'i kurarken kendine özel bir protokol yüklediğini hatırlayın), Guest makinası Host'u kendi kendine bulamayacaktır.



Örnekteki gibi bir disk/dizin paylaşılmış (örneğin T300)

