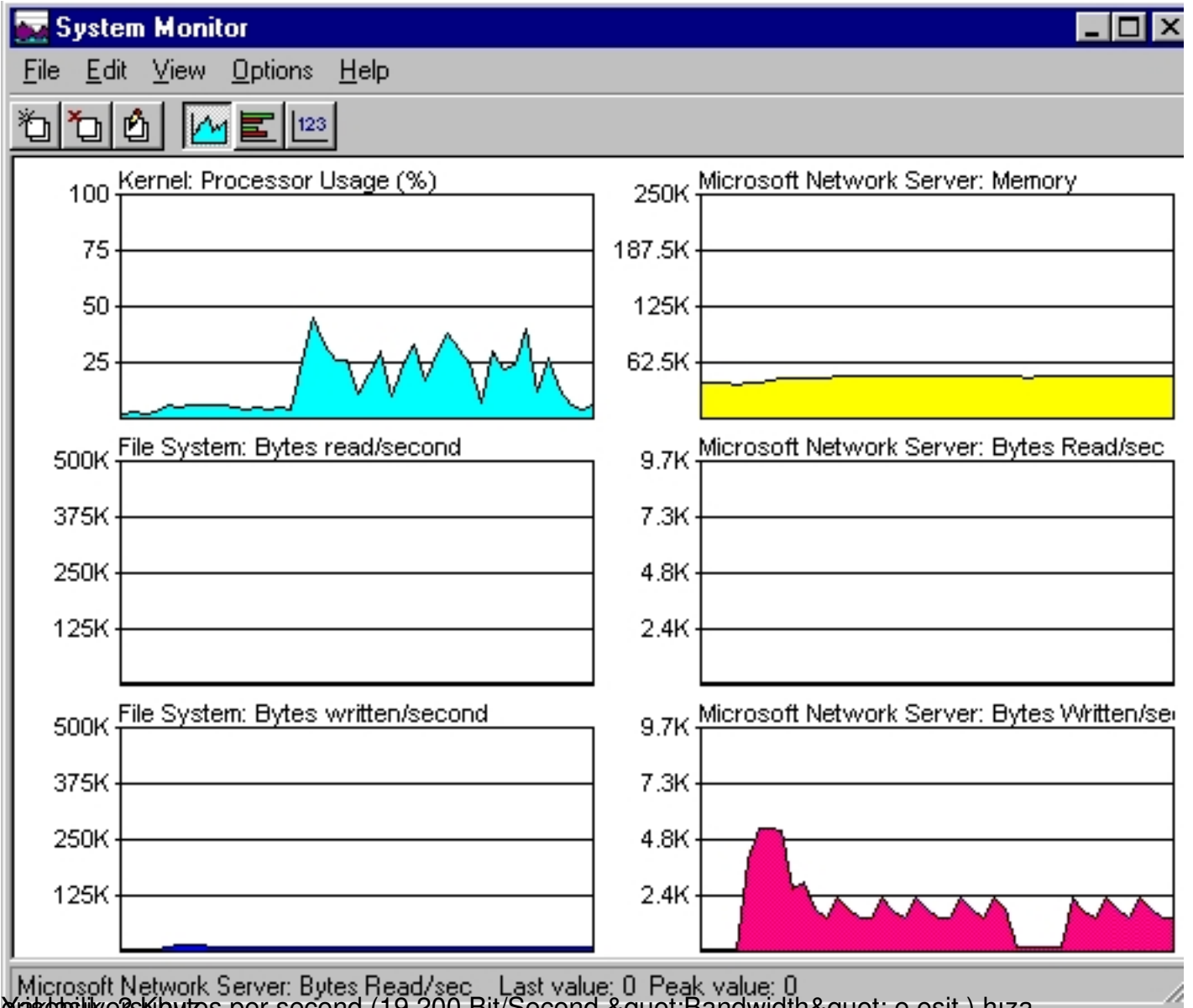


DCC bağlantınızı yaptınız ve şimdi beklentiniz : HIZ !

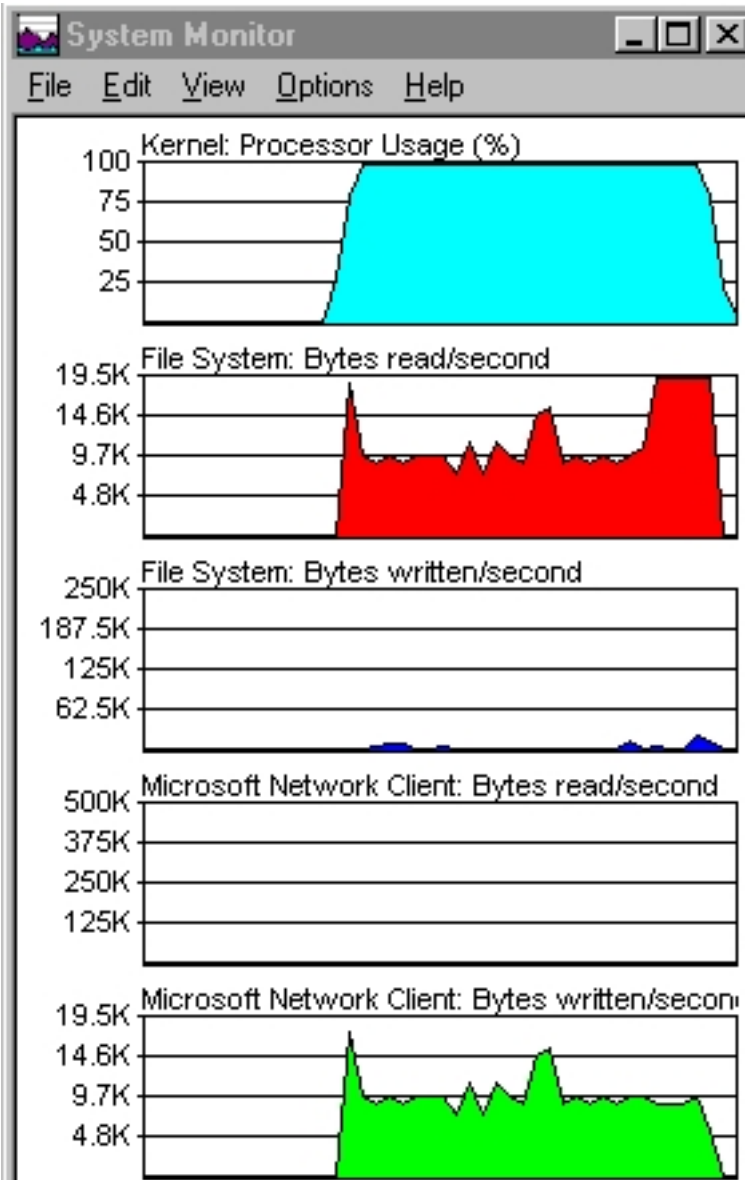


Üzgünüz bu noktada seri bağlantı ile ancak bu kadar olur :

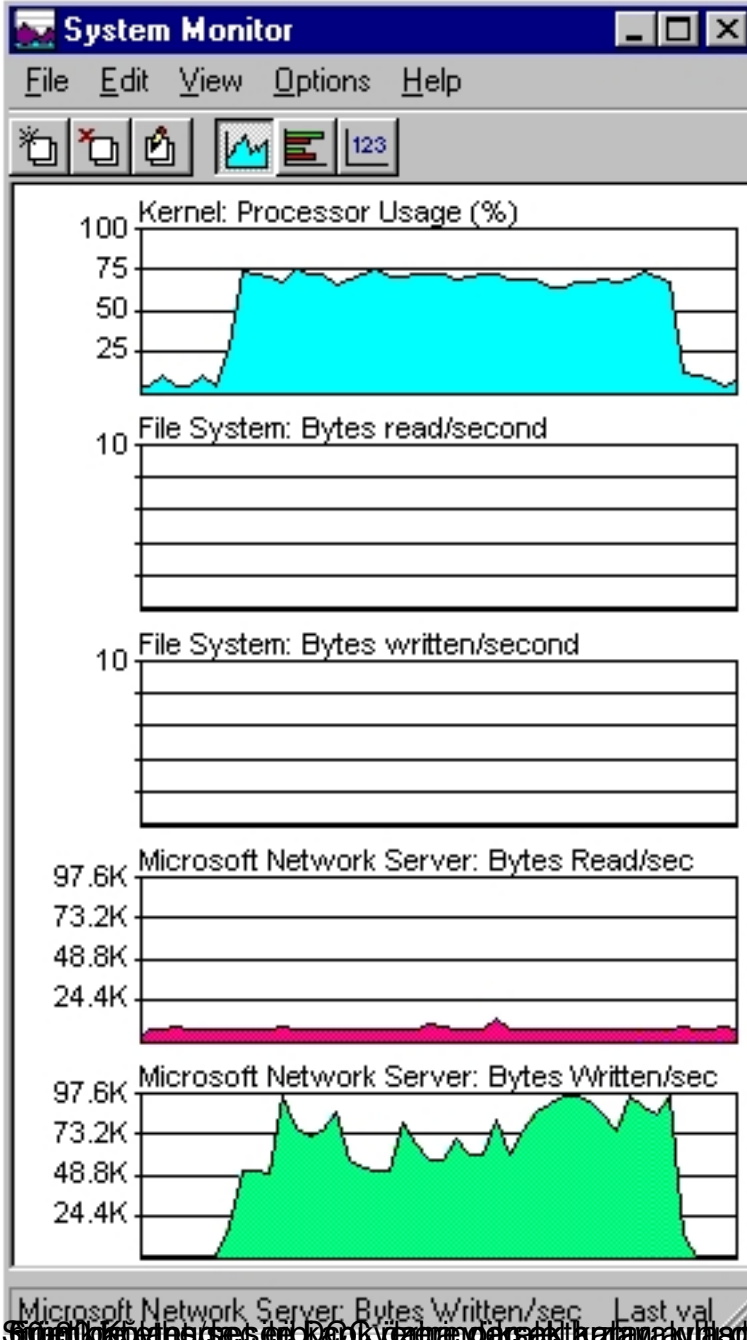
"Host" olan Windows95 makinasında "System Monitor" e girdiğimizde:



Microsoft Network Server: Bytes Read/sec Last value: 0 Peak value: 0
Microsoft Network Server: Bytes Read/sec Last value: 0 Peak value: 0



940 Kb (10550 Alınan) ile 940 Kb (9400 Gönderilen) arasında (configürasyonu),



Şimdi DCC'nin ses ve görüntü verilerini karşılaştıralım :

Win9x: DCC'nin Performansı

Salı, 05 Eylül 2006 17:44 - Son Güncelleme Cumartesi, 12 Eylül 2009 03:17

