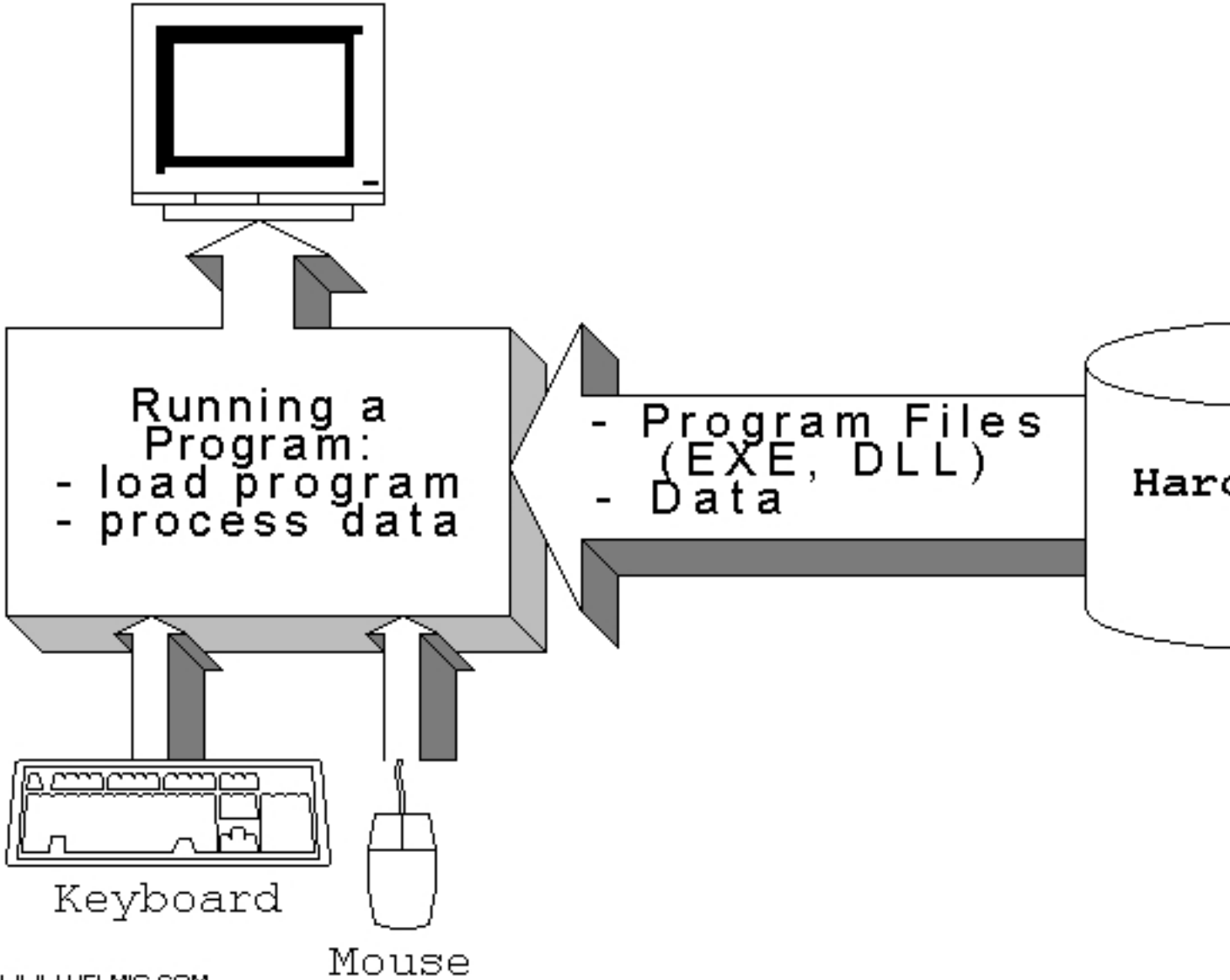


DUN/RAS ile bir bağlantı kurduğunuzda %100 çalışna bir Microsoft uyumlu network bağlantınız oluşmuş olur. Ancak bir ethernet networkü ile karşılaştırıldığında karşımıza büyük bir fark çıkar :"Bandwidth !"

Bir 28.800'lük bir modem (veya ISDN-line 64 K/128K) ethernet networkten çok çok daha yavaştır. Böyle bir bağlantı küçük bazı dosya aktarımları gibi işlerde fena değilse de, network üzerinden bir program çalıştırmak gibi bir planınız var ise önce aşağıya bir göz atın :



Bir programı çalıştırdığınızda, program öncelikle çalışan EXE ve gerekli DLL dosyaları, config dosyaları vb. gibi dosyalar harddiskten belleğe yüklenir. Program çalışmaya başladıktan sonra ise, kullanıcının verdiği komutlar neticesinde hd'ye yazma ve okumalar gerçekleşir. Program içerisindeki çeşitli pencereler ve menüler ekrana gelir, gider. Eğer bu işlemi local sistem üzerinden veya ethernet networkten yapıyorsanız oldukça hızlı bir şekilde çalışma sağlanır.

Ancak, eğer network bağlantınız DUN ile yapılmışsa, oldukça yavaş olan modem hızı (local disk veya yerel networke göre) çok uzun beklemelelere sebep olur.

Örn: MS Office'i DUN bağlantınız ile karşıdaki makinadan çalıştırmayı veya büyük bir MDB dosyasını açmaya çalışırsanız uzun, uzun, çok uzun bir süre beklemeniz gerekir.



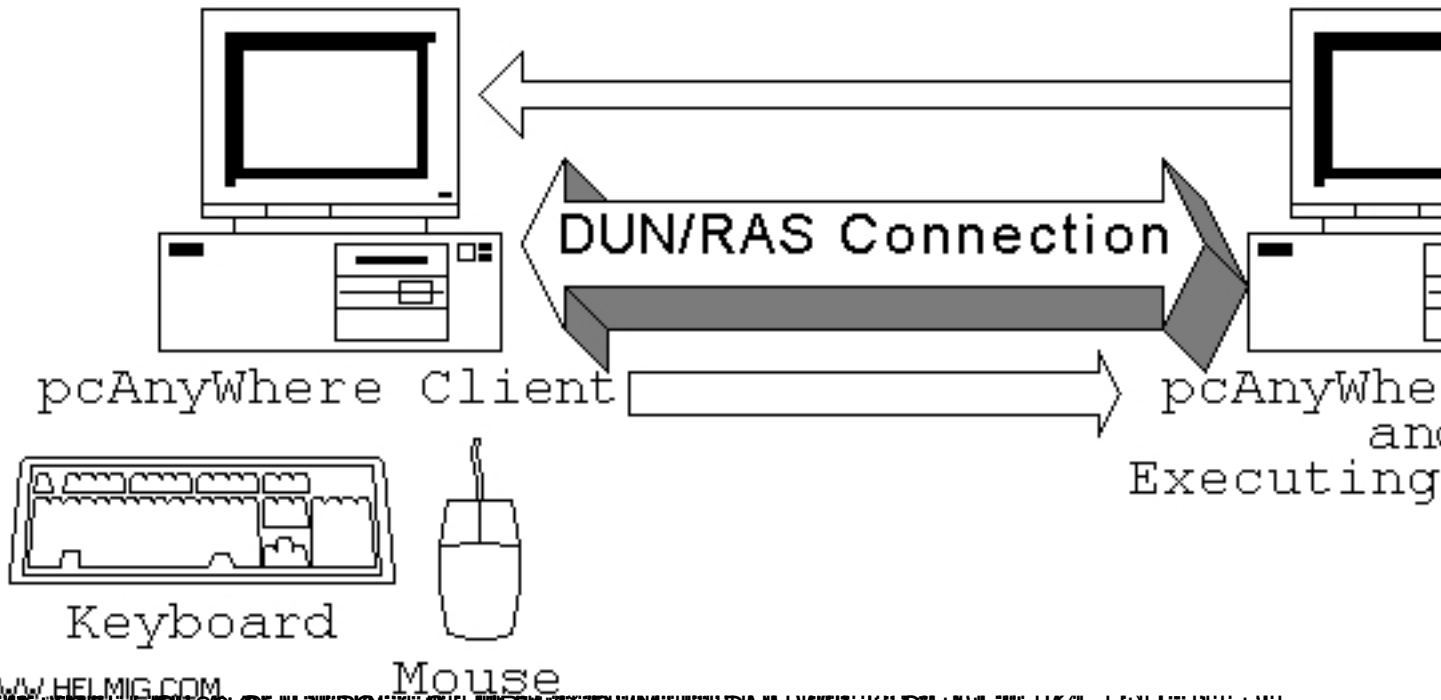
Ancak elbette bunun bir çözümü var : Remote Control Programs !

Bir çok uzaktan kontrol programı DUN bağlantısı ile programları kullanma imkanı verir (mesela "Symantec pcANYWHERE , 30 günlük deneme sürümü

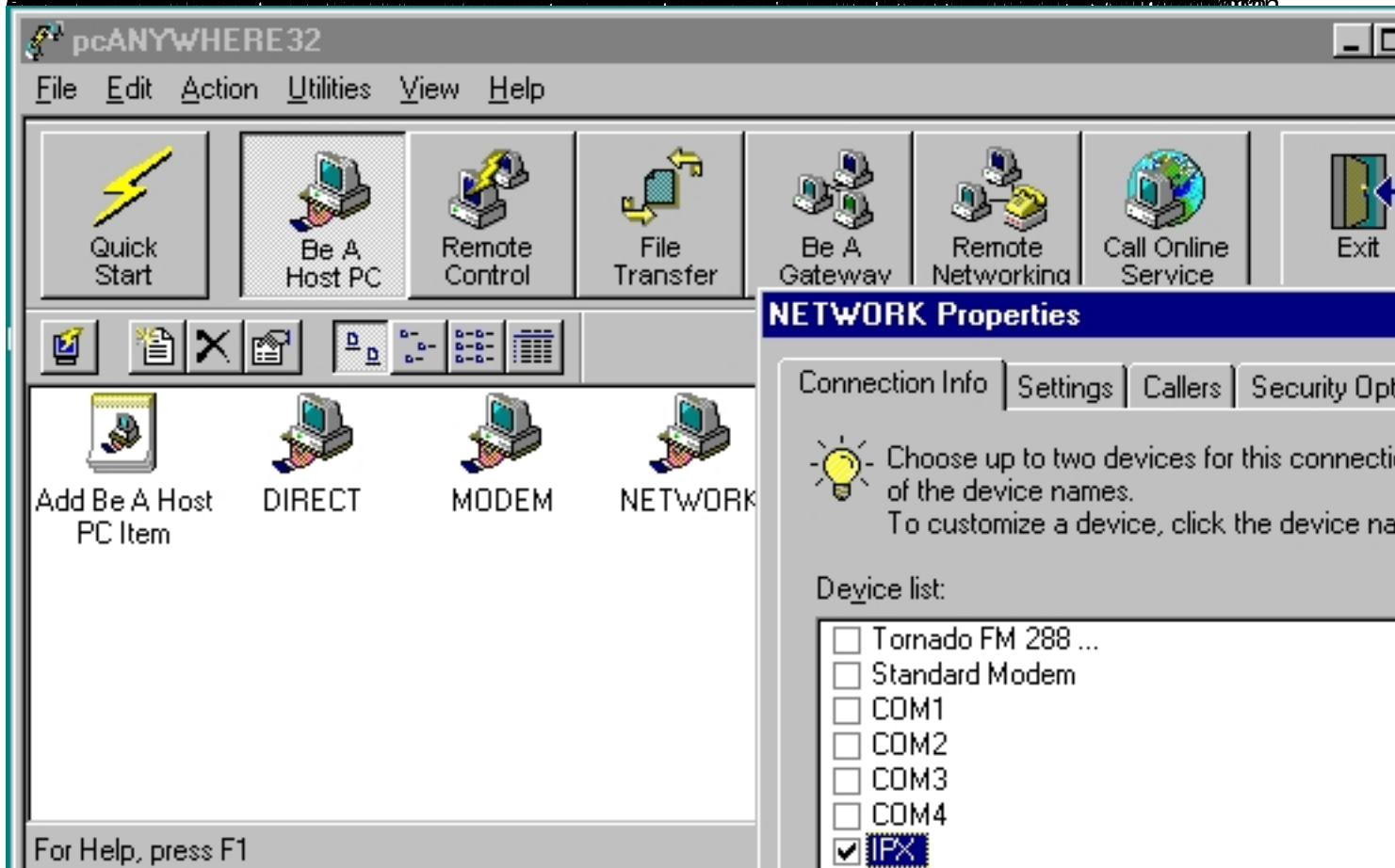
"pcAnyWhere32" ver 8.0

<http://www.symantec.com>

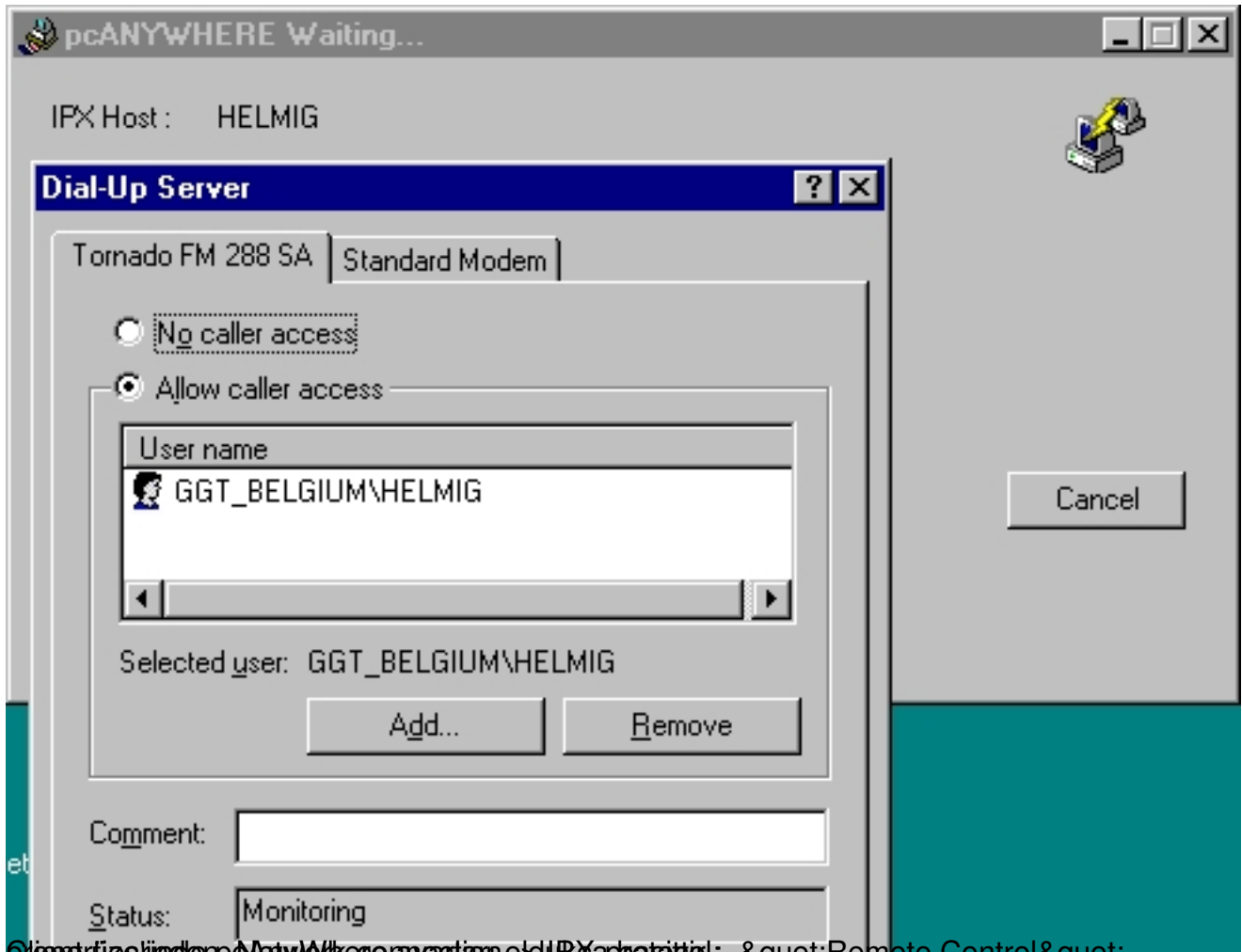
adresinden indirebilirsiniz (8.4 Mbyte)) .



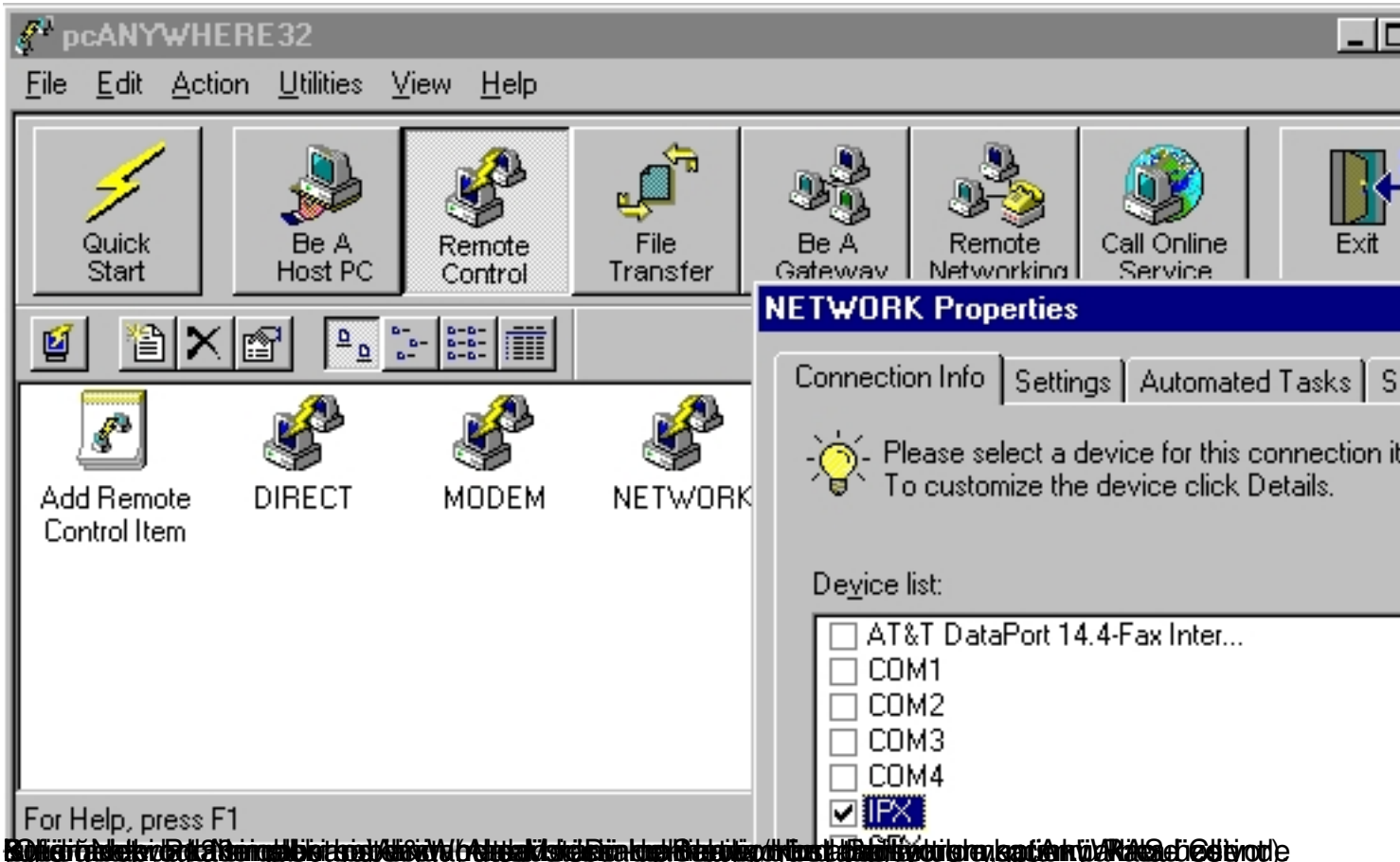
WWW.HELMIG.COM



Beklenen şekilde, Dial-Up networking Server (RAS) ve pcAnywhere Host gelecek bir çağrıyla



Özellikle PCAnywhere ile uzaktan kontrol için "Remote Control" özelliğini kullanabilirsiniz.



Copyright © 2006 by PCAnywhere, Inc. All rights reserved. PCAnywhere is a registered trademark of Symantec Corporation. All other trademarks are the property of their respective owners.

