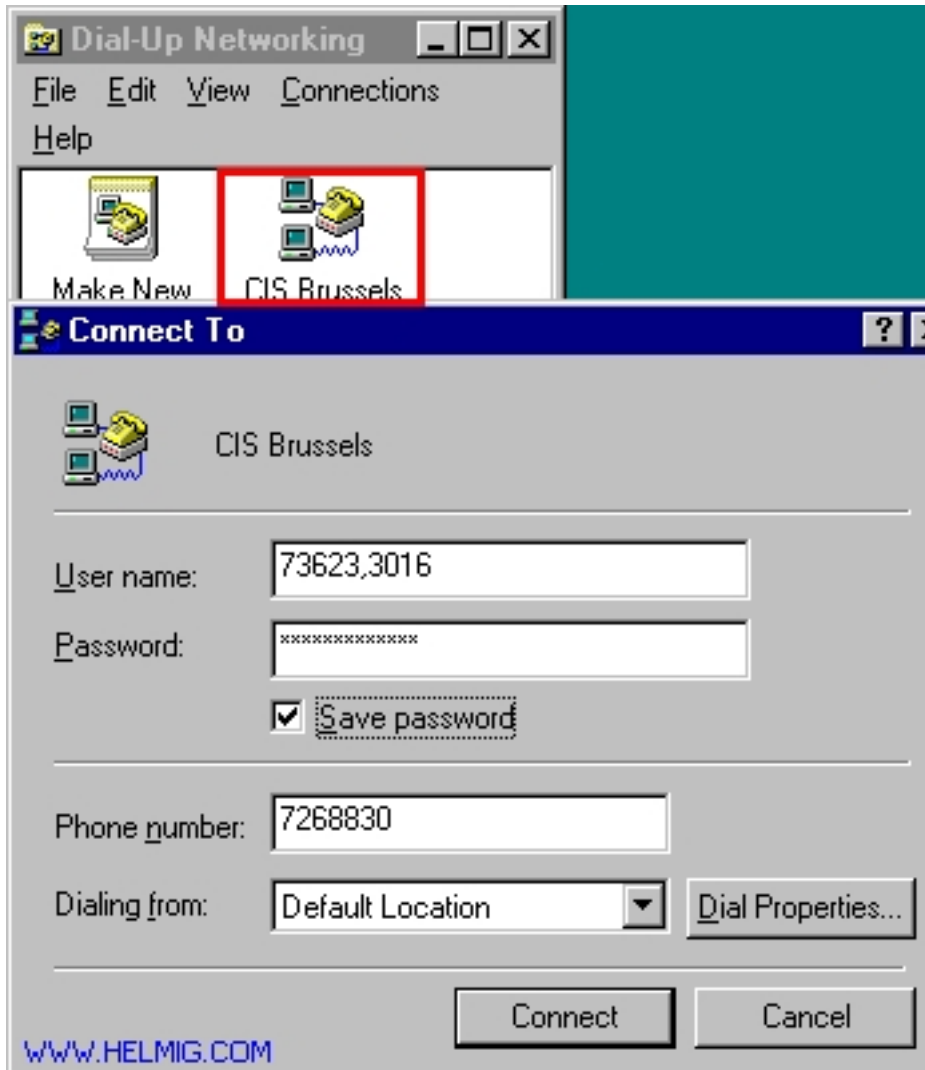
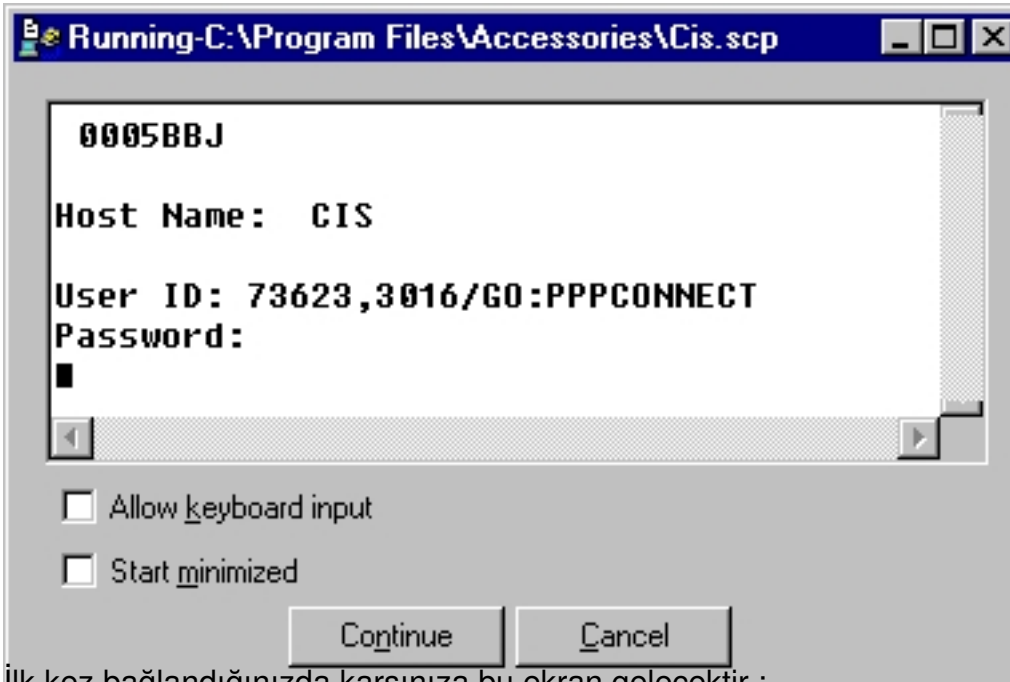


Bundan önceki adımları tamamladıysanız bağlanmaya hazırsınız demektir. :



Bağlantı simgesini tıklayın, username ve password'ünüzü girin. Bağlan deyin. Modeminiz arayacak, bağlantı kurulduğunda, dial-up script çalışacak ve eğer minimize etmemişseniz olan biteni göreceksiniz :



İlk kez bağılandırdığınızda karşınıza bu ekran gelecektir :



Bir sonraki adımda, Dial-Up Networking klasörüne gidip, bağlantıyı oluşturduğunuzda karşınıza aşağıdaki gibi bir ekran gelecektir. Başlıklarla birlikte, bağlantıyı oluşturduğunuzda karşınıza aşağıdaki gibi bir ekran gelecektir.



Daha önceki windows versiyonunda ise :

## Win9x: Dial-Up Bağlantının Kurulması

Salı, 05 Eylül 2006 17:37 - Son Güncelleme Cumartesi, 12 Eylül 2009 03:13

---

