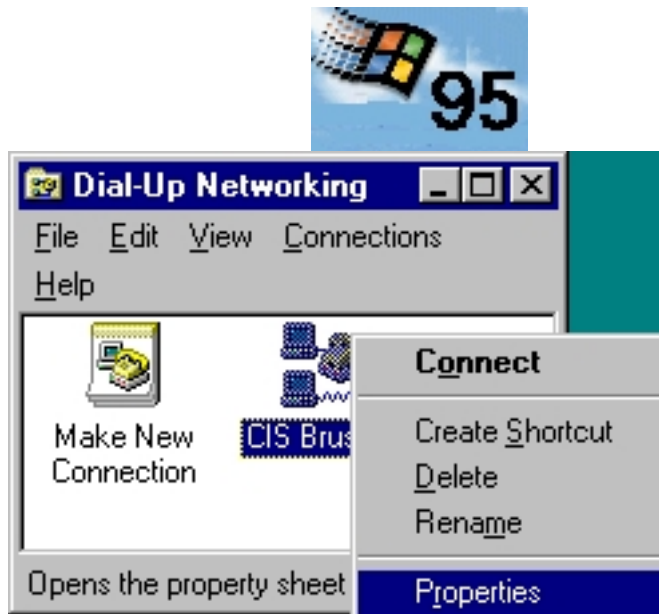
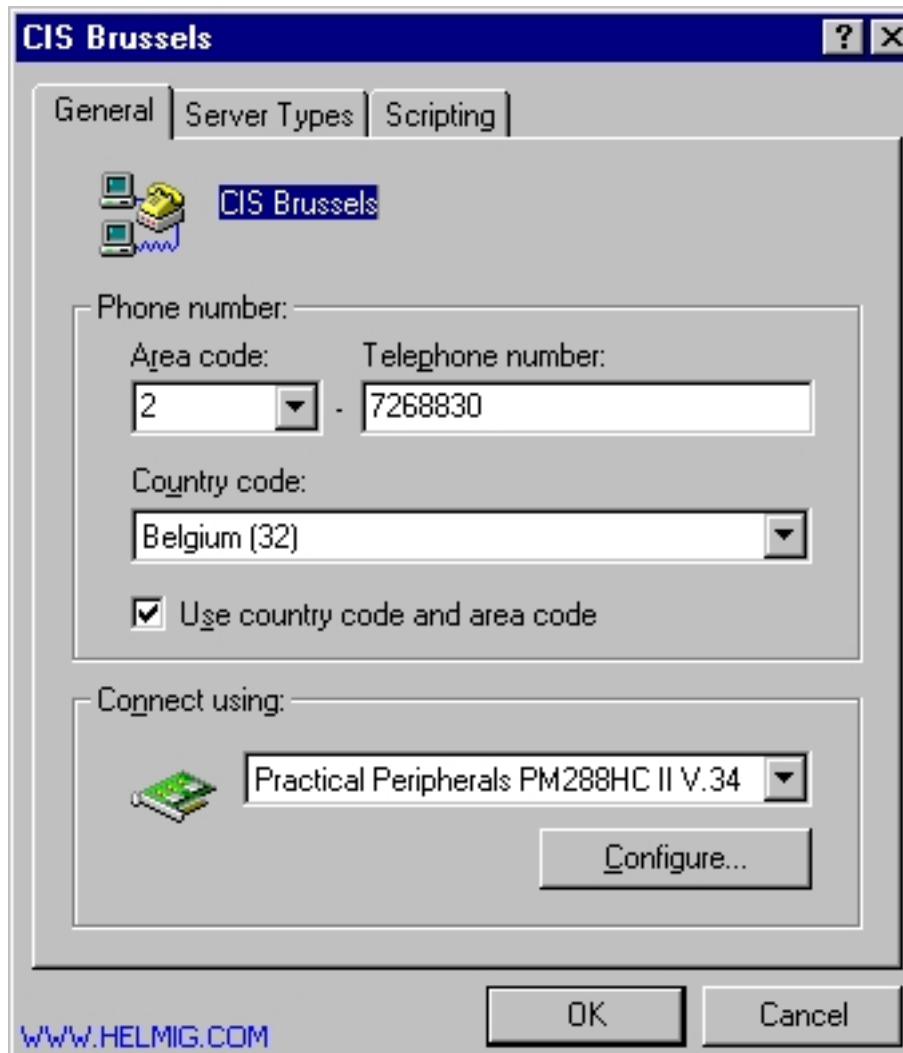
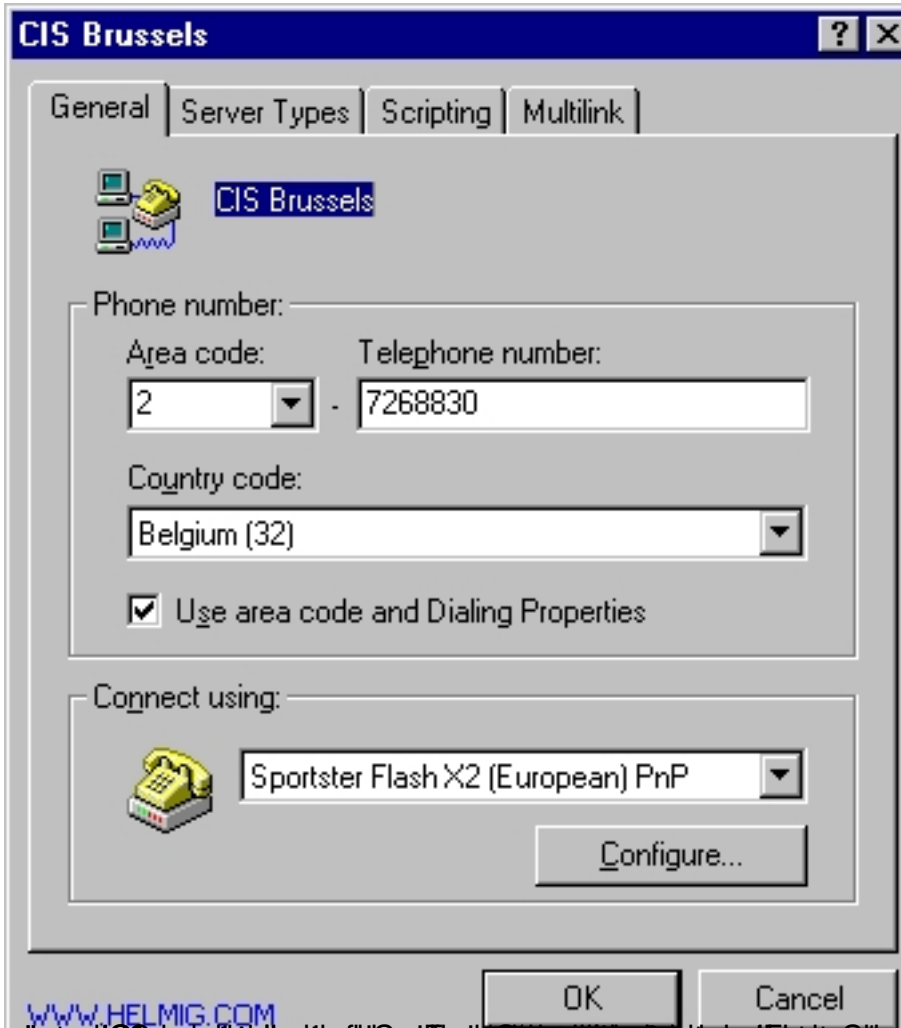


Dial-Up connection ince ayarlarını yapalım.

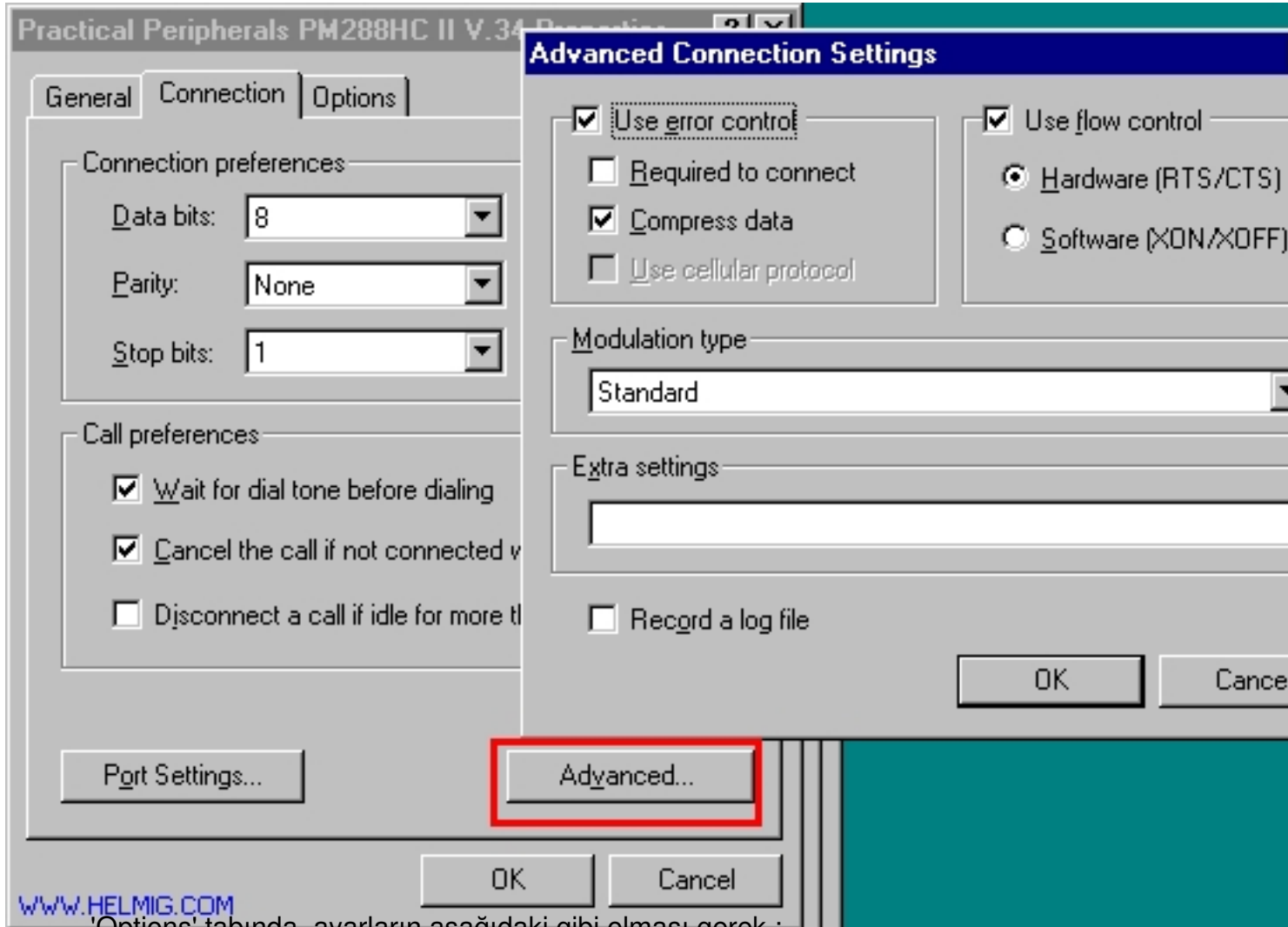


Artık 'Dial-Up' Connection'ın ince ayarlarına bakma zamanı geldi :





gösterir. Çoğu durumda, bu tür ayarlar genellikle işletim sistemi tarafından otomatik olarak yapılandırılır. Ancak, bazı durumlarda, bu tür ayarları manuel olarak yapılandırmanız gerekebilir. Bu tür ayarları yapılandırırken, işletim sisteminin ve donanımınızın (RTS/CATS)

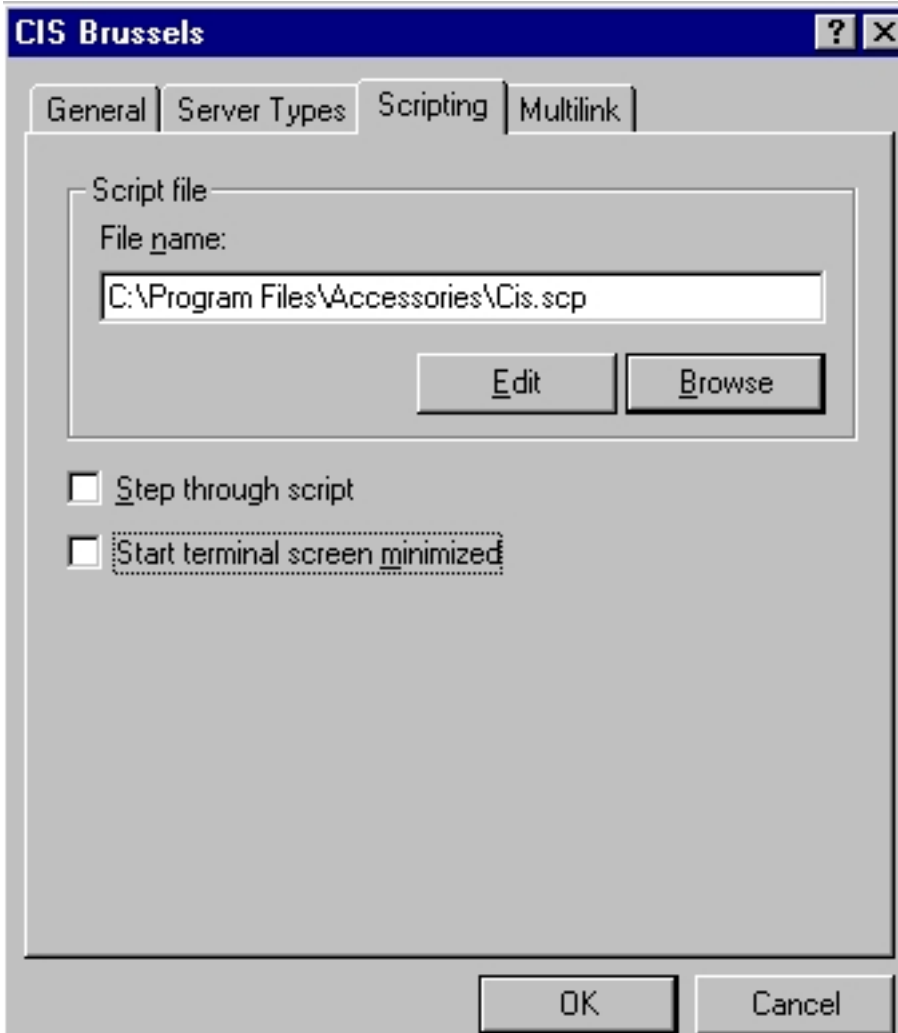


'Options' tabında, ayarların aşağıdaki gibi olması gerek :

Win95B (OSR2)







edipste DNS adresi girilmeli DNS ip

