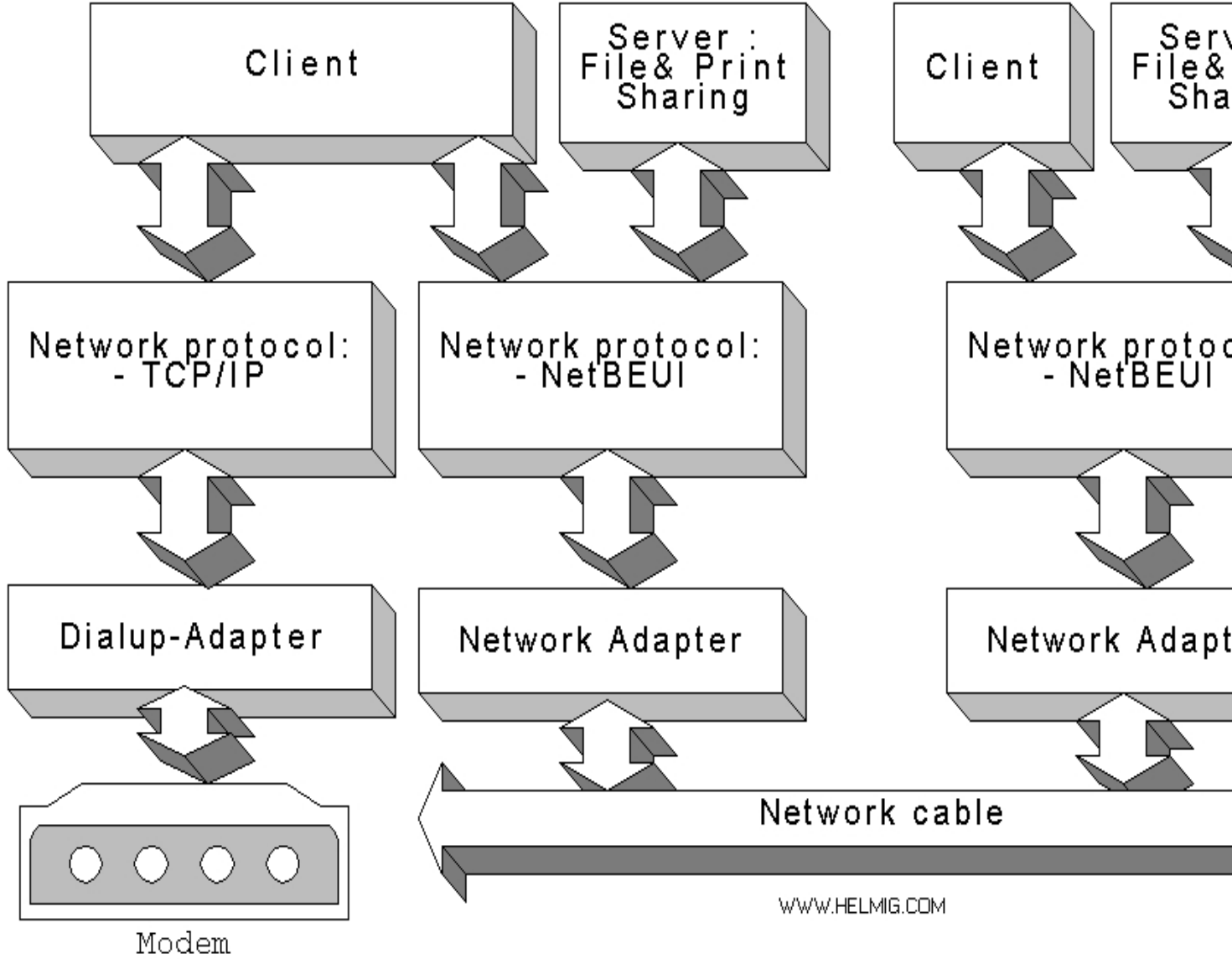
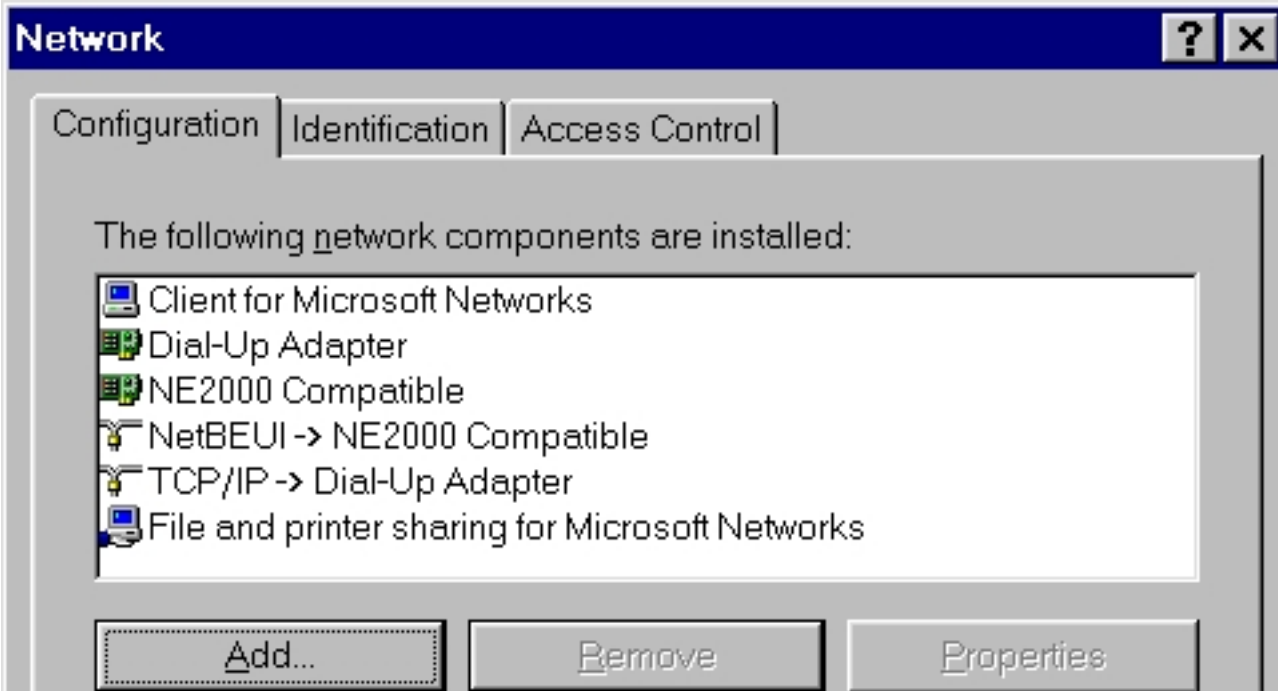
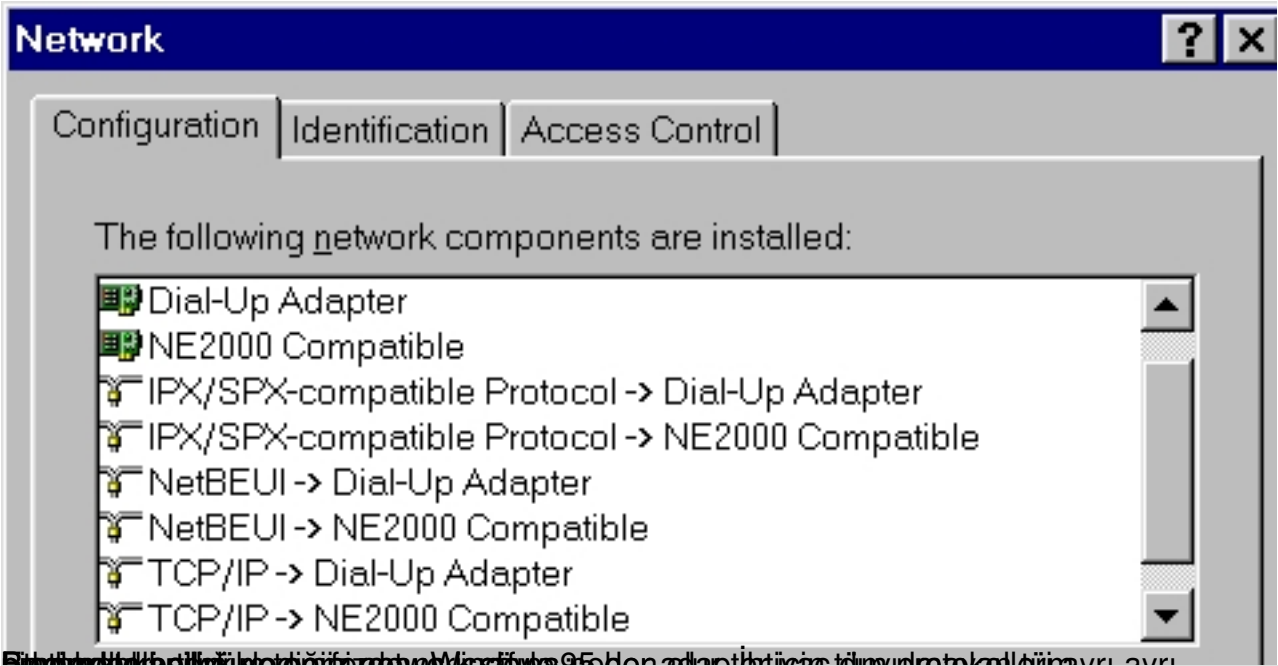


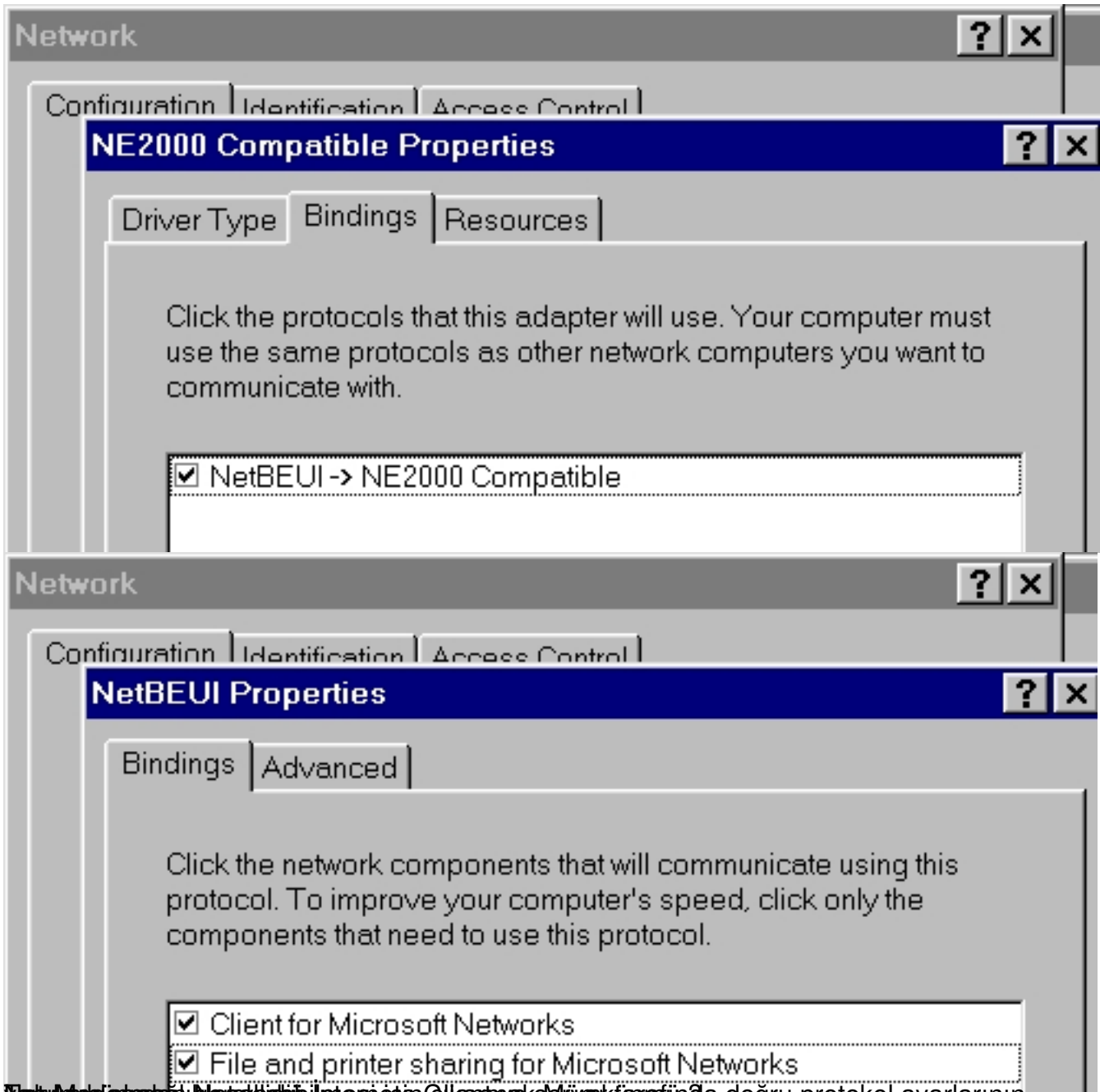
İnternet bağlantısı için modem kurulu bir bilgisayara, ethernet kartı taktığınızda network ayarlarınızda bazı değişiklikler olacaktır.



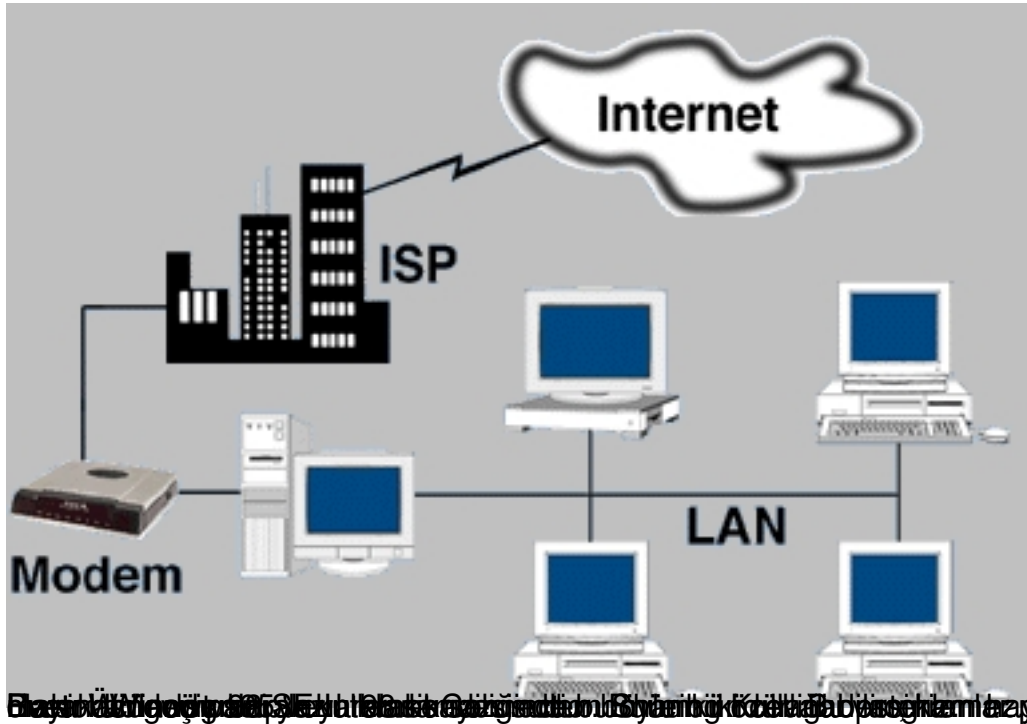
Aslında network kartınızla Netbeui, Tcp-ip veya ipx kullanmanıza rağmen dial-up adapter ile sadece Tcp-ip kullanırsınız. Ancak bu iki adapteri kurduğunuzda aşağıdaki gibi karışık bir durum oluşur :



Ayrıca network adapterin özelliklerinden "bindings" bölümüne geçip kontrol etmekte



NetBEUI için NetBEUI İstemci Client tarafında doğru protokol ayarlarının



Basit bir şekilde, bir LAN ile bir ISP'ye bağlanarak, bir bilgisayarın bir diğerine bağlanmasını sağlar. Birwin 98'te.