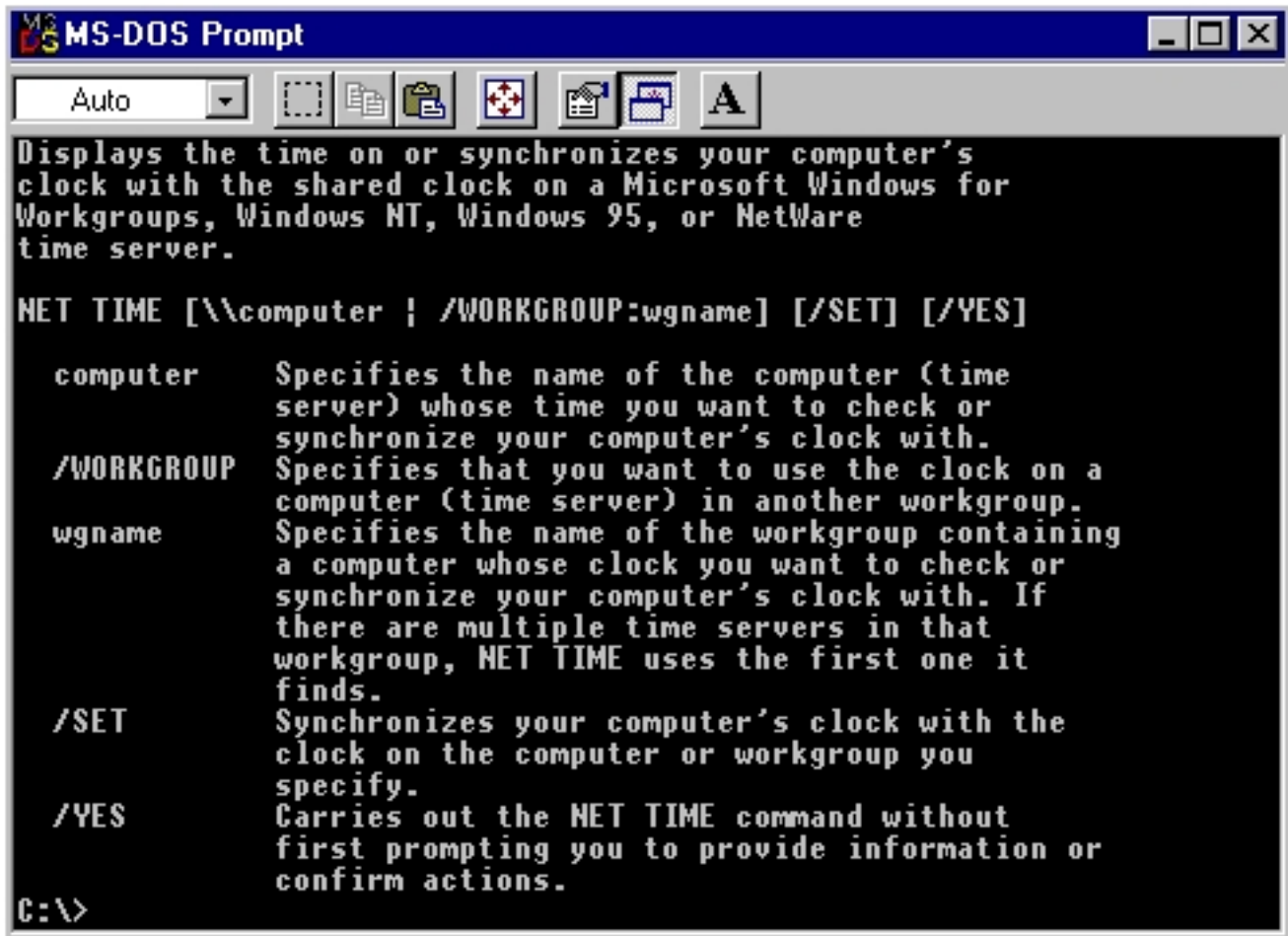


Ağ üzerinde dosya paylaşımı yapılıyorsa, özellikle ortak bir veritabanı(database) üzerinde çalışılıyorsa, tüm bilgisayarların saniyesi saniyesine aynı saat ayarına sahip olmaları çok önemlidir. Siz bilgisayarın saatini ayarlasanız da bir süre sonra geri kalabilir(özellikle bios pilli zayıflayınca).

Windows dos'taki NET komutu ile bu probleme çözüm getirmiştir.



```
MS-DOS Prompt
Auto
Displays the time on or synchronizes your computer's
clock with the shared clock on a Microsoft Windows for
Workgroups, Windows NT, Windows 95, or NetWare
time server.
NET TIME [\\computer ; /WORKGROUP:wgname] [/SET] [/YES]
computer Specifies the name of the computer (time
server) whose time you want to check or
synchronize your computer's clock with.
/WORKGROUP Specifies that you want to use the clock on a
computer (time server) in another workgroup.
wgname Specifies the name of the workgroup containing
a computer whose clock you want to check or
synchronize your computer's clock with. If
there are multiple time servers in that
workgroup, NET TIME uses the first one it
finds.
/SET Synchronizes your computer's clock with the
clock on the computer or workgroup you
specify.
/YES Carries out the NET TIME command without
first prompting you to provide information or
confirm actions.
C:\>
```

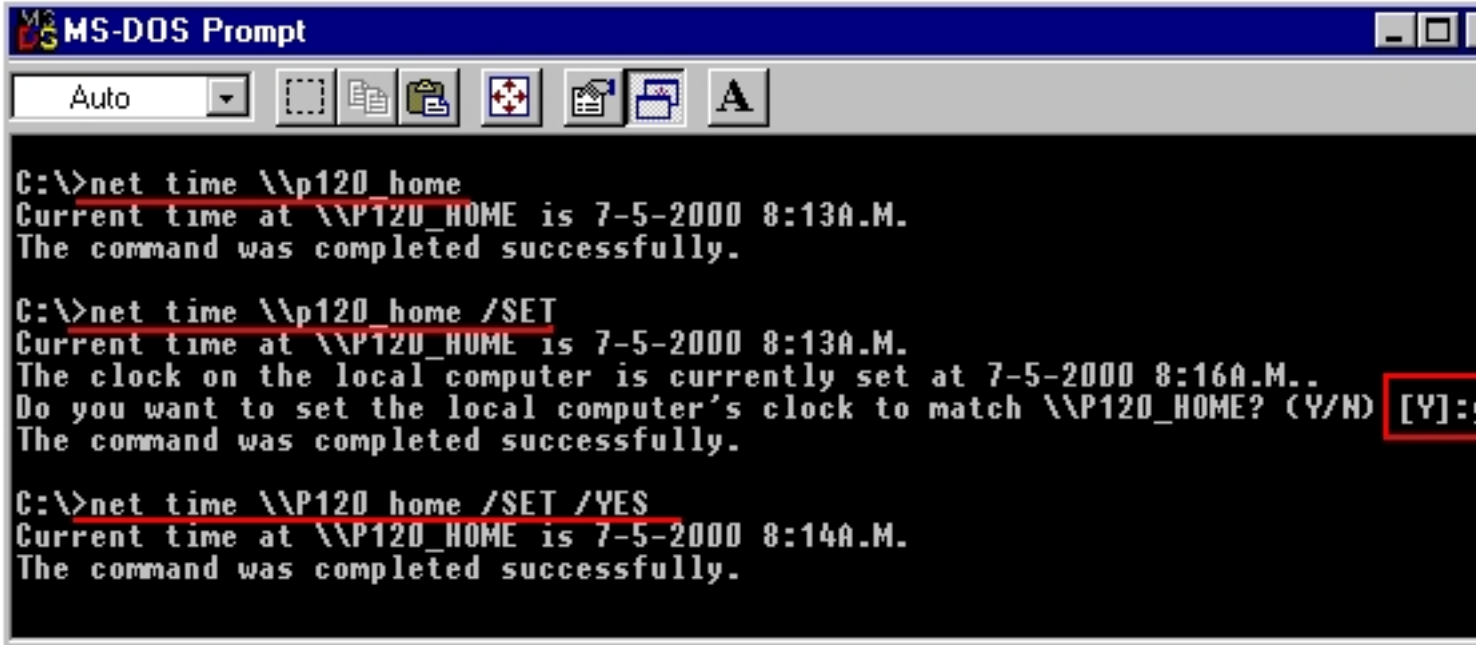
Komut isteminde "Net time \p120_home" komutunu verdiğinizde önce size p120_home isimli makinanın tarih ve saat bilgilerini gösteriyor.

Eğer "Net time \p120_home /set" komutunu verirsiniz, sizin bilgisayarınızı diğer bilgisayarın saat ayarıyla ayarlıyor (önce sizden y/n onayı istiyor).

Eğer komutu "Net time \\p120_home /set /yes" şeklinde çalıştırırsanız tek adımda bilgisayarınızın saat ayarı diğer bilgisayarınki ile aynı oluyor.

Bu komutu bir "bat" dosya içine yazıp, açılışta çalışacak şekilde yaparsanız bilgisayarınızın tarih ve saati her açılışta ağdaki diğer bir makineye göre ayarlanır. Bu "diğer" makina elbette herhangi bir makina da olabilir, ama ağ'daki sunucu görevi gören bilgisayar olması en mantıklısı.

Bu yöntemle ağdaki tüm makinaların aynı tarih ve saat'te kalmaları sağlanabilir.



```
MS-DOS Prompt
Auto
C:\>net time \\p120_home
Current time at \\P120_HOME is 7-5-2000 8:13A.M.
The command was completed successfully.

C:\>net time \\p120_home /SET
Current time at \\P120_HOME is 7-5-2000 8:13A.M.
The clock on the local computer is currently set at 7-5-2000 8:16A.M..
Do you want to set the local computer's clock to match \\P120_HOME? (Y/N) [Y]:
The command was completed successfully.

C:\>net time \\P120_home /SET /YES
Current time at \\P120_HOME is 7-5-2000 8:14A.M.
The command was completed successfully.
```

NT server'a bağlanıyorsanız, NET TIME komutu genellikle [Logon-script](#) içinde çalıştırılır.

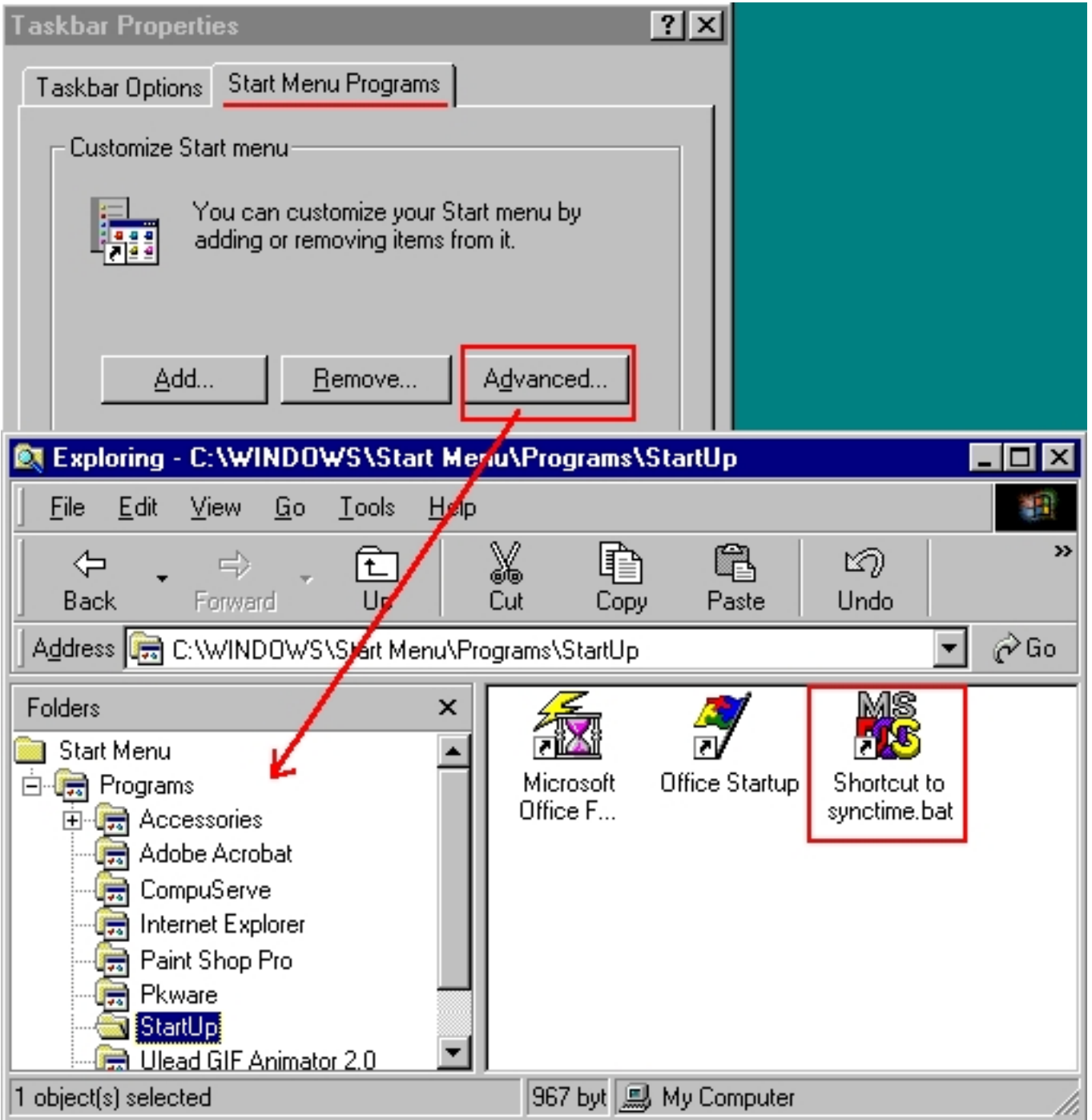
Eğer logon-script kullanmıyorsanız NOTEPAD'i açın. İçine NET TIME \bilgisayarın_ismi /SET /YES komutunu yazın ve uzantısı bat olacak şekilde kaydedin.

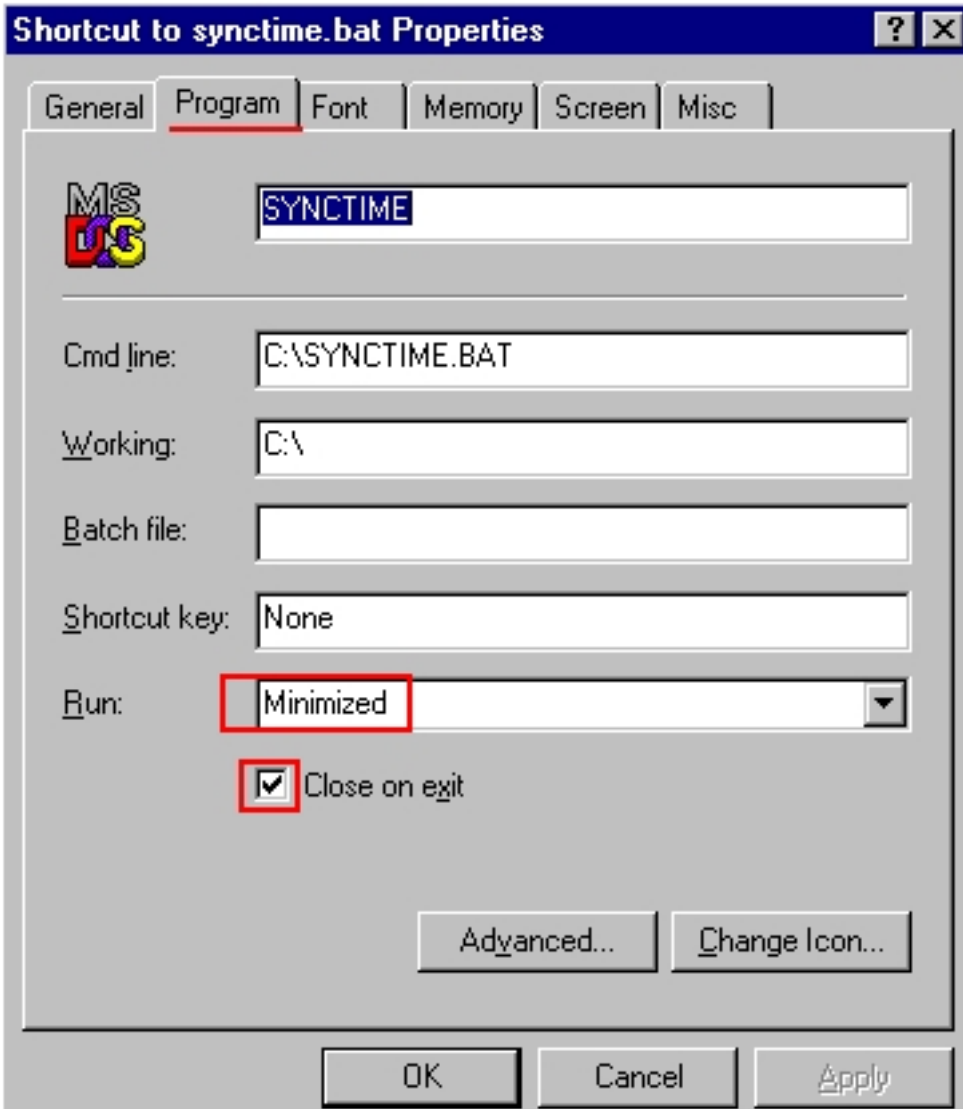
Ben C:synctime.bat olarak kaydettim.

Görev çubuğunun boş bir alanına sağ tıklayıp, "Properties" deyin.

"Start Menu Programs">"Advanced" >"STARTUP"

"Start Menu" / "Programs" ı açtıktan sonra bat uzantılı dosyayı mouse'ın sağ tuşuna basılı tutarak bu alana sürükleyin, tuşu bırakınca "Create Shortcut" komutunu verin. Böylece bat dosyasını startup menüsüne koymuş oluyoruz.





Bu diyalog kutusunu açmak için sağ tıklayıp "Properties" diyelim.